



## COMMERCIEEL WAARDEVOL ÉN AANTREKKELIJK VOOR MENS, PLANT EN DIER

Het imago en de leefbaarheid van bedrijventerreinen staan onder druk en stellen gemeenten en eigenaren voor grote uitdagingen. Kiest u voor het bedrijventerrein van de toekomst dat commercieel waardevol blijft én de omgeving aantrekkelijk maakt voor mens, plant en dier? Natuurpro begeleidt u in dit traject van A tot Z.

Bedrijventerreinen zijn een grote bron van werkgelegenheid. Tegelijkertijd hebben ze een hoog energieverbruik en staan de leefbaarheid en klimaatbestendigheid door de verstening onder grote druk.

Om hun commerciële waarde te behouden is verduurzaming nodig. Dan hebben we het over duurzame energie én kansen voor biodiversiteit en klimaatadaptatie die ervoor zorgen dat onze 'bedrijfsterrinen van de toekomst' gezonde en productieve werkomgevingen blijven. Op dit moment is nog maar een klein gedeelte van alle terreinen 'toekomstbestendig' ingericht.

### Wat levert een duurzaam bedrijventerrein u op?

Het bedrijventerrein van de toekomst draait op hernieuwbare energie, is aangenaam om te verblijven én vormt een meerwaarde voor de omgeving. Door ecologisch te vergroenen worden klimaateffecten aangepakt en stimuleert u de lokale biodiversiteit. Maar de voordelen van vergroening reiken verder.

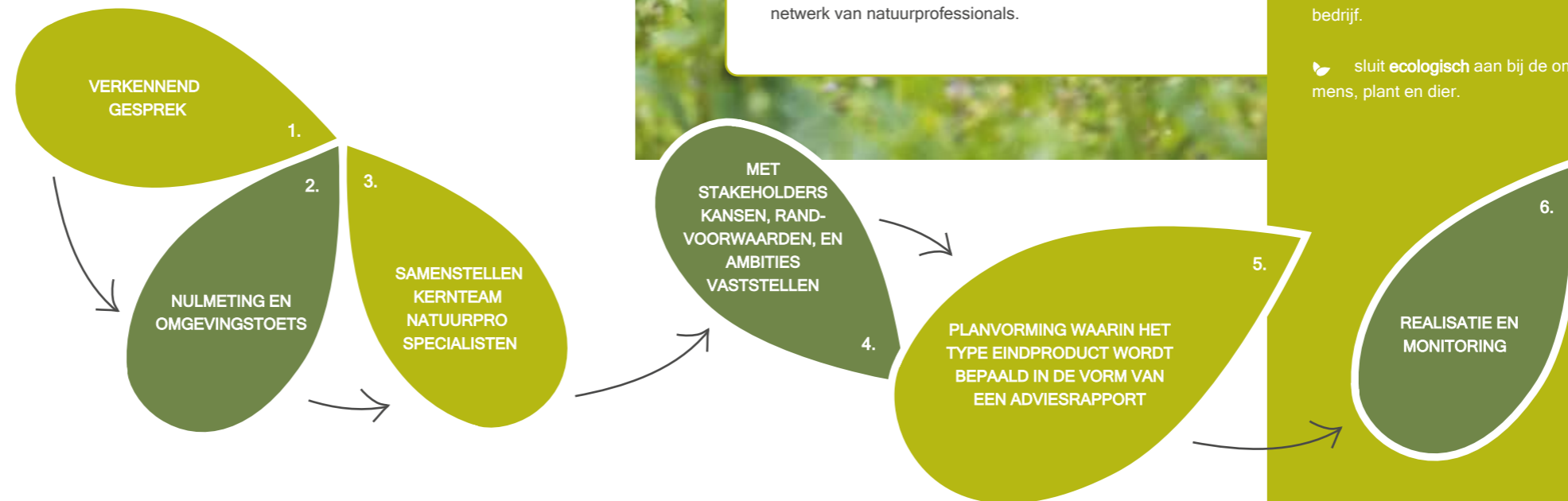
Een groene (werk)omgeving zorgt voor:

- 🌿 Minder ziekteverzuim
- 🌿 Een hogere productiviteit
- 🌿 Tevreden medewerkers
- 🌿 Een sterkere binding aan het bedrijf
- 🌿 Een verkoelend effect en dus een lagere energievraag in hete periodes
- 🌿 Klimaatbestendigheid bij heftige weersomstandigheden
- 🌿 Een groene en duurzame uitstraling

### Wat wij bieden

Een Natuurpro-team helpt gemeenten, ondernemers en lokale stakeholders bij de volledige verduurzaming. Een team bestaat uit een landschapsarchitect, een ingenieur, een ecooloog en een hovenier. In meerdere sessies zetten we samen een verduurzamingsplan op. Dit plan is geheel afgestemd op de uitdagingen, randvoorwaarden en kansen die in uw gebied een rol spelen: de gebiedsgerichte aanpak.

Het plan bestaat uit kansen en oplossingen rondom energie, mobiliteit, veiligheid en ecologisch en functioneel groen. Het doel is een bedrijventerrein dat de commerciële waarde op de lange termijn behoudt en een aantrekkelijke omgeving voor mens, plant en dier biedt.



### OVER NATUURPRO

Natuurpro werkt aan een groener landschap waarin de leefomgeving en de natuur hand in hand gaan. We bereiken dit door de samenwerking binnen ons netwerk van natuurprofessionals.

## HOE ZIET EEN WERKLANDSCHAP VAN DE TOEKOMST ERUIT

Natuurpro kan u begeleiden van concept naar eindproduct inclusief realisatie, onderhoud en het monitoren van de gestelde doelen. We werken hiervoor samen met onze partners.

EEN BEDRIJFSTERREIN VAN DE TOEKOMST:

- 🌿 is **klimaatbestendig**: kan extreme regenbuien goed verwerken en voorkomt hitteoverlast.
- 🌿 is **energiezuinig**: energie wordt op efficiënte wijze geproduceerd en ingezet. De omgeving draagt hieraan bij door verkoeling en isolatie.
- 🌿 is een **prettige werkomgeving** voor medewerkers van de bedrijven. Dit geeft minder ziekteverzuim en een hogere arbeidsproductiviteit.
- 🌿 heeft een groene en **positieve uitstraling** op klanten en bezoekers. Dit verhoogt de aantrekkelijkheid van het bedrijf.
- 🌿 sluit **ecologisch** aan bij de omgeving. Er is ruimte voor mens, plant en dier.



COMMERCIEEL  
WAARDEVOL EN  
AANTREKKELIJK  
VOOR  
MENS,  
PLANT  
EN DIER.

#### INTERESSE?

Wilt u meer weten over onze aanpak of wilt u ons uw uitdaging voorleggen?

Neem contact met ons op: [bart@natuurpro.be](mailto:bart@natuurpro.be)

[www.natuurpro.be](http://www.natuurpro.be)

